

TORO**TORO
GIUNTI SNODATI**

INTERA GAMMA DI GIUNTI SNODATI

CARATTERISTICHE

I giunti snodati Toro coprono tutti i tipi di filettature degli irrigatori per golf. I giunti snodati offrono la flessibilità per allineare l'irrigatore al posizionamento del giusto grado e livello, per garantire l'utilizzo ottimale dell'acqua attraverso la massima uniformità di distribuzione dell'ugello.

■ Riducono al minimo le perdite di attrito

Sono disponibili i modelli da 2,54, 3,18 e 3,81 cm per coprire i flussi superiori a 303 L/min e ridurre al minimo le perdite di carico per garantire che la pressione ottimale sia disponibile in ogni irrigatore.

■ Modelli con raccordo a T a sella e di fissaggio

Sono disponibili due tipi di giunto snodato con raccordi a T di servizio da 2 poll. inclusi; raccordi a T di fissaggio per applicazioni di tubazioni in PVC e raccordi a T a sella per applicazioni di tubazioni in HDPE. Entrambi i raccordi a T sono disponibili con uscite di doppie guarnizioni O-ring da 2,54, 3,18 e 3,81 cm.

■ Configurazioni in uscita standard 2x90° e ultra 4x90°

I modelli standard 2x90° forniscono due angoli di 90° nell'uscita per l'allineamento in due direzioni e i modelli ultra 4x90° forniscono quattro angoli di 90° nell'uscita per la massima flessibilità di allineamento in quattro direzioni.

■ Modelli ad accoppiamento rapido

Tutti i modelli di giunti snodati sono disponibili con un'uscita ad accoppiamento rapido che include sia una funzionalità antirotazione, sia una di stabilizzazione della posizione per garantire che la valvola di accoppiamento rapido rimanga fissa durante l'installazione e la rimozione della chiave.



1", 1 1/4" e 1 1/2"



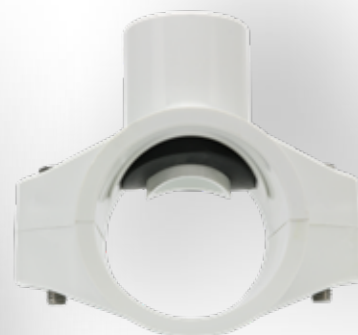
Standard 2 x 90°
Ultra 4 x 90°



Irrigatori



Raccordi a T di fissaggio, raccordi a T a sella



Sella DIN
Sella standard 63 mm

Toro consiglia:

Utilizzate una sega a tazza da 1 1/4" per il raccordo a T a sella da 1".

Utilizzate una sega a tazza da 1 1/2" per selle da 1 1/4" e 1 1/2".

CARATTERISTICHE ESCLUSIVE


**ADATTATORE ACME
3,2 CM (1 1/4") FEMMINA
X ACME 2,54 CM (1")
MASCHIO**

Vi consente di potenziare i vostri irrigatori Rain Bird® Eagle™* 700 da 3,2 cm (1 1/4") con qualsiasi irrigatore Toro serie 800S o DT. P/N TA36-132


DURATA E AFFIDABILITÀ

Costruiti a partire da un tubo in PVC Schedule 80 per una lunga durata e dotati di doppia guarnizione O-ring su tutti i raccordi snodati per garantire affidabilità e prestazioni senza gocciolamenti.

SPECIFICHE

- Corpo del tubo in PVC Schedule 80
- Giunti pivotanti con doppio O-ring
- Perdita di carico ridotta
- **Pressione di esercizio:** 15 psi
- **Resistenza al cedimento:** 800 psi
- **Modelli standard** con configurazione in uscita 2 x 90
- **Modelli ultra** con uscita da 4 x 90 per la massima flessibilità di allineamento
- **3 stili di raccordi di ingresso:** ACME, filettatura maschio e rubinetto da 4"
- **2 stili di raccordi di uscita:** ACME e filettatura maschio

- **Passi di cordatura:** 8", 12" e 18"
- **Modelli di raccordi a T a sella:** Raccordi a T da 2" e 63 mm con uscita da 1", 1 1/4" o 1 1/2"
- **Modelli di raccordi a T di fissaggio:** Raccordi a T da 2" con uscita da 1", 1 1/4" o 1 1/2"
- **Modelli di fissaggio a 90°:** Raccordi a 90° da 2" con uscita da 1", 1 1/4" o 1 1/2"
- **Modelli di accoppiatori rapidi** con funzionalità Dura-lock antirotazione
- Compatibile con tutti i marchi di raccordi a T e raccordi a T a sella

Garanzia

- Cinque anni
- Garanzia per gli irrigatori Toro Golf estesa a cinque anni se acquistata e installata con un giunto snodato Toro.



SPECIFICHE PER GLI ORDINATIVI GIUNTI SNODATI TORO

TSJ-ABCDEFGHI-J-KLMN

Descrizione	Attacco	Tipo di ingresso	Dimensioni	Passo di cordatura	Numero di gomiti	Dimensione uscita	Tipo di uscita
TSJ	AB	CDE	FG	HI	J	KL	MN
TSJ—Giunto snodato Toro	10—1" (2,54 cm) 12—1,25" (3,18 cm) 15—1,5" (3,8 cm) 50—0,5" (1,25 cm) 75—0,75" (1,9 cm)	A—Filettatura ACME ST—Raccordo a T a sella B—BSP DST—Sella DIN M—MIPT	Vuoto—uguale alle dimensioni di ingresso 10—1" (2,54 cm) 12—1,25" (3,18 cm) 15—1,5" (3,8 cm)	4—4" (10,16 cm) 8—8" (20,32 cm) 12—12" (30,48 cm) 16—16" (40,64 cm) 18—18" (45,72 cm)	3—Monoscocca standard 4—Monoscocca standard per raccordi a T a sella 5—Monoscocca ultra 6—Monoscocca ultra per raccordi a T a sella	10—1" (2,54 cm) 15—1,5" (3,8 cm)	M—MIPT (filettatura tubo maschio) A—Filettatura ACME Q—Accoppiatore rapido, le dimensioni di ingresso e le dimensioni sono diverse QC—Accoppiatore rapido, le dimensioni di ingresso e le dimensioni coincidono B—BSP

Ad esempio: Per un raccordo a giunto snodato Toro da 1 1/4" (3,18 cm) con ingresso ACME 1 1/4" (3,18 cm), passo di cordatura di 12" 30,48 cm, 3 gomiti (monoscocca standard) e uscita ACME 1" (2,54 cm), specificare: **TSJ-12A-12-3-10A**

*Rain Bird è un marchio registrato della Rain Bird Corporation. Eagle è un marchio della Rain Bird Corporation.

toro.com

©2024 The Toro Company.
Reservados todos los derechos.
24-328-IT

I prodotti illustrati in questa brochure sono solo a titolo dimostrativo. I prodotti destinati alla vendita possono variare in termini di utilizzo, design, accessori richiesti o nei dispositivi di sicurezza. Toro si riserva il diritto di migliorare i suoi prodotti e apportare modifiche a dati tecnici, design e attrezzature di serie senza preavviso e senza alcun obbligo. Per informazioni sulle nostre garanzie rivolgersi al proprio distributore di zona.

toro.com

